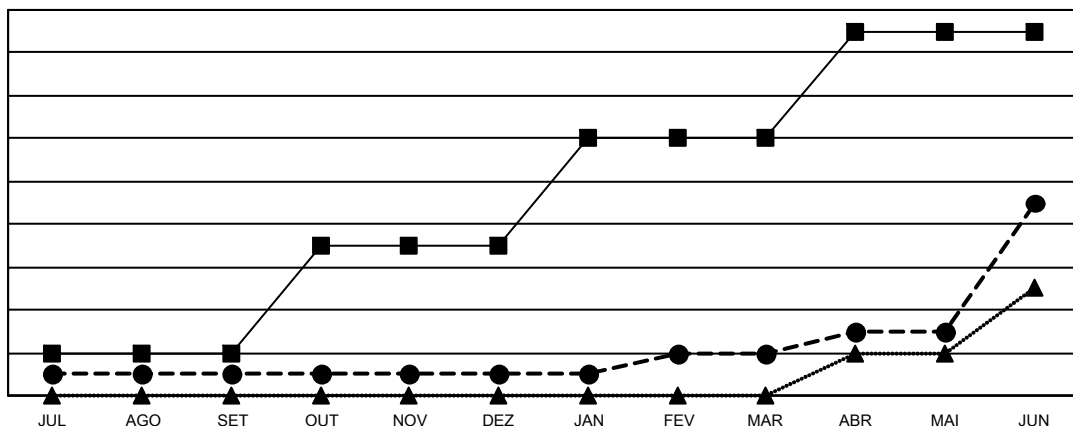




Clubes			
RESULTADOS PARA 2022-2023			
TRIMESTRE	Nº DE NOVOS CLU	NOVOS CLUBES	CLUBES BAIXADO
JUL/AGO/SET	2	1	3
OUT/NOV/DEZ	5	0	13
JAN/FEV/MAR	5	1	1
ABR/MAI/JUN	5	7	4

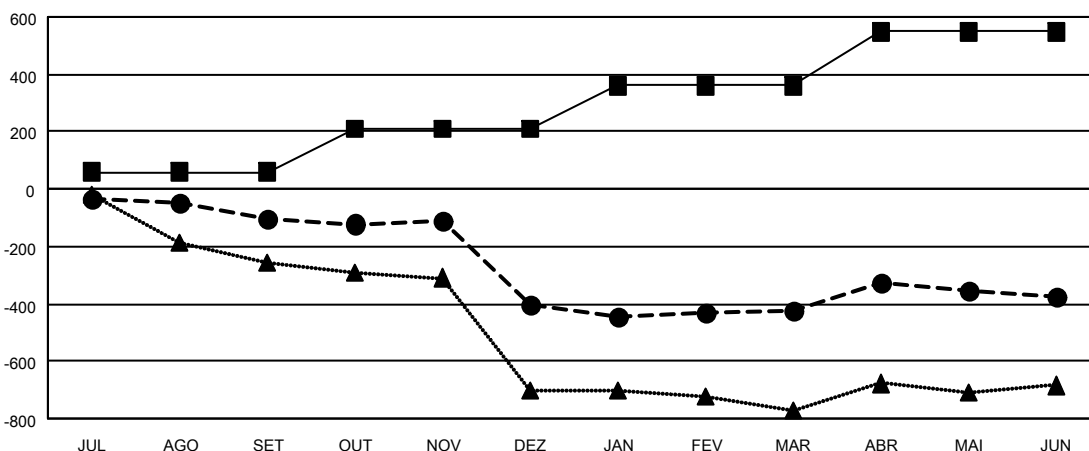
Sócios			
RESULTADOS PARA 2022-2023			
TRIMESTRE	META DE CRESCIMENTO LÍQUIDO DE ASSOCIADOS	CRESCIMENTO REAL DE ASSOCIADO	BAIXA REAL DE ASSOCIADOS (incluindo transferências)
JUL/AGO/SET	60	175	249
OUT/NOV/DEZ	150	220	504
JAN/FEV/MAR	150	144	125
ABR/MAI/JUN	188	455	372

CUMULATIVO DO NÚMERO REAL E METAS DE NOVOS CLUBES



-■- METAS DO ANO VIGENTE PARA NOVOS CLUBES  
 -●- NÚMERO REAL DE NOVOS CLUBES DO ANO VIGENTE  
 -▲- NÚMERO REAL DE NOVOS CLUBES DO ANO PASSADO

CUMULATIVO DO NÚMERO REAL E METAS DE SÓCIOS



-■- META DE CRESCIMENTO LÍQUIDO DE ASSOCIADOS  
 -●- CRESCIMENTO REAL DE ASSOCIADO  
 -▲- QUADRO ASSOCIATIVO REAL DO ANO PASSADO

CLUBES BAIXADOS: 21	165 CLUBS OF 270 ADICIONADO 1 OU MAIS NOVOS SÓCIOS	<b>DISTRIBUIÇÃO POR SEXO</b>	
<u>SÓCIOS BAIXADOS</u>		MASCULINO	3,081 (46.74%)
FALECIDO	50	FEMININO	3,490 (52.94%)
CLUBES CANCELADOS	215	NON BINARY	0 (0.00%)
OUTRO	984	PREFER NOT TO ANSWER	21 (0.32%)
TOTAL	1,249	TOTAL DE ASSOCIADOS EM UNIDADES FAMILIARES	2,865
		ASSOCIADOS FAMILIARES PAGANDO A METADE DAS QUOTAS	1,538

[CLIQUE AQUI PARA OS DADOS CUMULATIVOS DO QUADRO ASSOCIATIVO](#)